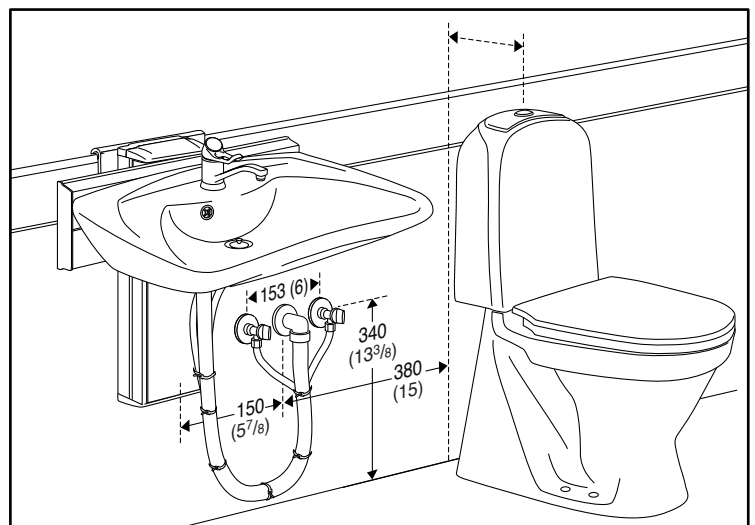
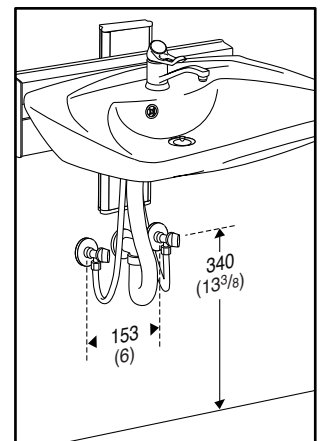
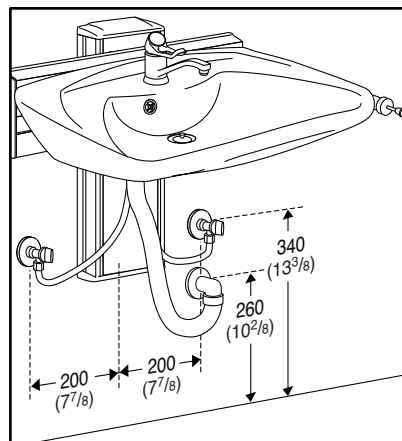
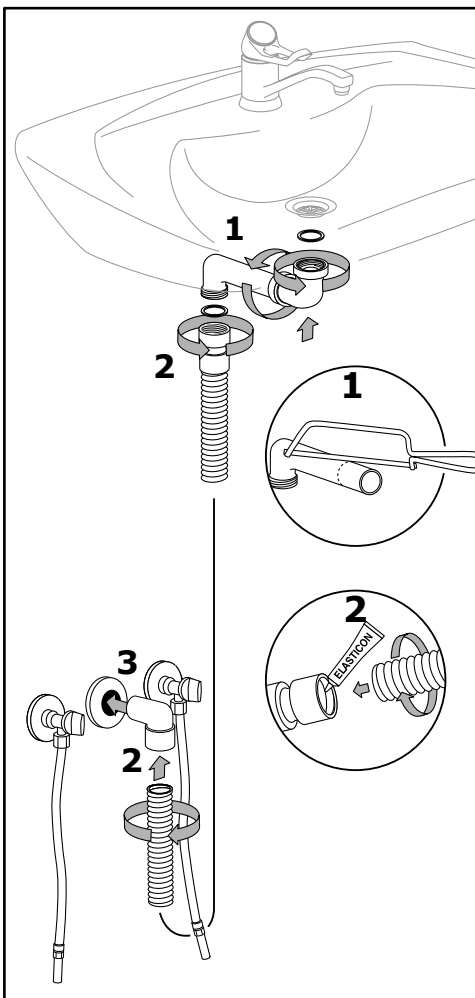
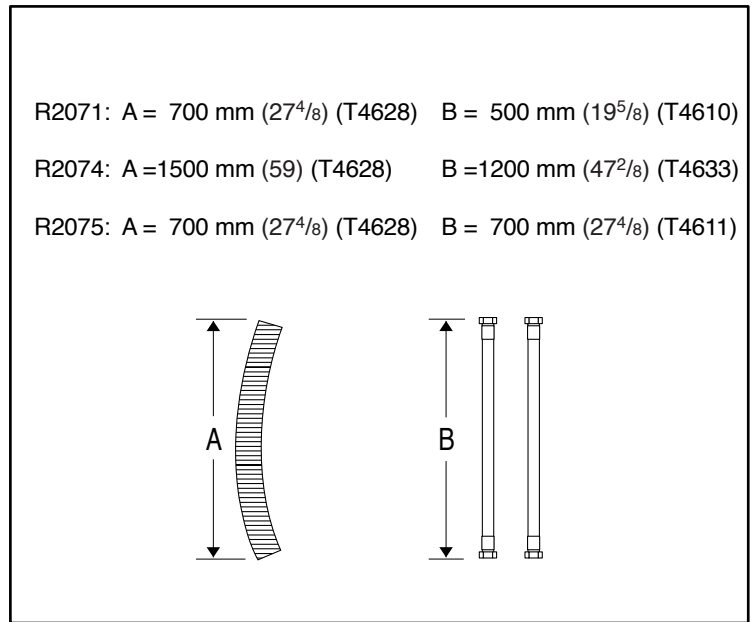
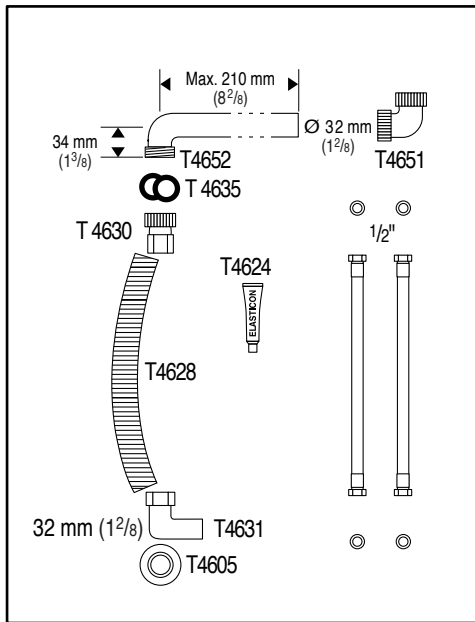


Ret til ændringer forbeholdes. Recht auf Änderungen sind vorbehalten. Subject to alteration without further notice. Nous nous réservons le droit d'apporter toutes modifications pour l'amélioration de nos produits sans préavis. Wijzigingen voorbehouden. Salvo variaciones. Salvo variazioni. Kätken till ändringar förbehålles. Vi förbehåller oss rätt till ändringar. Kaikki oikeudet muutoksiin pidätetään. Rettur til breytinga áskilinn. Reservado o direito de fazer modificações sem prévio. Επιφυλασσόμεθα για εκτυπωτικά γάθη, μικρές τεχνικές αλλαγές και παρεκκλίσεις μοντέλων.



(DK)

Flexislangen kan afkortes efter behov. Den medsendte tætningsmasse påføres enderne af den rene og fedtfrie flexslange. Overgangsstykkerne T4631 og T4630 påskrues. Fugerne efterglattes inden for 15 min. Efter 24 timer er tætningsmassen gennemhærdet.

(D)

Den flexiblen Schlauch nach Bedarf kürzen. Die beiden Aussenflächen der sauberen/trockenen Schlauchenden mit der beigelegten Dichtungsmasse bestreichen. Die Übergangsröhre T4631 und T4630 aufschrauben. Die Fugen innerhalb 15 Minuten nachglatten. Nach 24 Stunden ist die Dichtungsmasse gehärtet.

(GB)

Shorten the flexible hose if necessary. Apply the attached sealing compound to the ends of the clean flexible hose. Screw on the connecting pieces T4631 and T4630 to the ends of the tube. Spread out the compound within 15 minutes. The sealing compound hardens in 24 hours.

(F)

Raccourcir le tuyau de vidange flexible si n cessaire. Appliquer le produit d' tanch it fourni aux extr mit s et sur la face externe du flexible pr alablement nettoy. Visser les raccords T4631 et T4630 sur le tuyau. Le jointage doit tre totalement effectu en 15 minutes. 24 heures sont n cessaires pour la prise d finitive du joint d' tanch it.

(NL)

De flexible slang naar behoefte inkorten. De beide buitenkanten van de schoongemaakte en vetrijie slangeinden met de bijgevoegde kit insmeren. De aansluitmoffen T4631 en T4630 op de slang draaien. De overgebleven kit binnen 15 minuten vlakstrijken. Na 24 uur is de kit uitgehard.

(E)

Acortar el tubo flexible de desag e si es necsario. Limpiar los extremos del tubo y aplicar en la parte exterior la pasta de sellado. Roscar los racores de conexi n T4631 y T4630 en el tubo. Alisar las juntas al cabo de 15 minutos. Tiempo de endurecimiento 24 horas aproximadamente.

(I)

Accorciare il tubo flessibile se necessario. Applicare il composto sigillante fornito alle estremit del tubo flessibile preventivamente pulite. Avvitare i racordi T4631 e T460 alle estremit del tubo. Spianare i giunti entro 15 minuti. Occorrono 24 ore per l'indurimento definitivo del composto sigillante.

(S)

Flexislangen kan kortas av efter behov. Den medpackade tåtningsmassan påförs ändarna på flexislangen, som är ren och fri från fett. Skruva på anslutningarna T4631 och T4630. Applicera massan på fogarna inom 15 minuter. Efter 24 timmar har tåtningsmassan härdat helt och hållet.

(N)

Kutt flexislangen hvis det er nødvendig. Påfør den medfølgende tetningsmassen på endene av den rene og fettfri flexislangen. Monter overgangsstykkene T4631 og T4630. Fugene glattes etter innen 15 min. Tetningsmassen er gjennomherdet etter 24 timer.

(SF)

Joustava letku voidaan lyhent tarvittaessa. Mukana olevaa tiivistemassaa laitetaan puhtaan ja rasvattoman letkun päihin. Liitososat T4631 ja T4630 ruuvataan paikoilleen. Liitossaumat on siloteltava 15 minuutin sisällä. 24 tunnin kuluttua tiivistemassa on täysin kovettunut.

(IS)

Hina sveigjanlegu slöngu má stytta eftir þörfum. Smyrjið þéttiefninu sem fylgir með á hreinan enda sveigjanlegu slöngunnar. Skrúfið tengihlutina T4631 og T4630 á. Sléttið samskeytin áður en 15 mínútur eru liðnar. Eftir 24 klukkustundir er þéttiefnið harðnað í gegn.

(P)

O tubo flexível pode ser encurtado, se necessário. Limpe as extremidades do tubo flexível e aplique depois a massa de vedação fornecida. Monte as manilhas T4631 e T4630. Alise a vedação depois de 15 minutos. A massa de vedação endurece em 24 horas.

(GR)

Τοποθετήστε τη μάζα μόνωσης, που σας έχει αποσταλεί, στα άκρα του λάστιχου που πρέπει να είναι καθαρά. Βιδώστε τα συνδετικά κομμάτια T4631 και T4630.

Απλώστε τη μάζα μέσα σε 15 λεπτά. Μετά από 24 ώρες η μάζα θα έχει σκληρανθεί.



keep living